

# 見玉のちょっと日帰りの旅

兵庫県  
姫路市

西の比叡山と称される天台宗の古寺、「書写山・円教寺」。  
ロープウェイを降りれば、そこは深山幽谷の世界。  
京都の清水寺に似た摩尼殿、重要文化財の大講堂、食堂などは  
一見の価値があります。皆さんもぜひ行って見て下さい。



書写山 (姫路市)



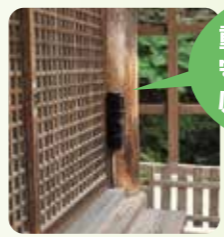
心が洗われます



清水寺に似た雰囲気



▲大講堂、食堂、常行堂の3つの建物。大きさが写真では伝わらないのが残念です。



重要文化財を守る為防犯対策は必須ですね。

赤外線センサー

# 見玉のお勧めDVD 『スターウォーズ フォースの覚醒』

傑作? 駄作? 賛否真二つ! あなたの意見は?

<あらすじ> エピソード6の30年後が舞台。ヒロイン、レイは砂漠の惑星で廃品回収をしながら家族の帰りを待ち続けている。そんな彼女は、ある重要な秘密を託されたBB-8や脱走兵フィンに出会い、帝国軍(残党ファースト・オーダー)との争いに巻き込まれることによって思いがけぬ旅が始まっていく。



若かりし日のハリソンフォード

第1作目「スター・ウォーズ」(1978年)から37年経つんですね。私が洋画の面白さを知ったのがこの作品です。スターウォーズ最新作として見るとちょっと違うな...という感じでしょうか。しかし「初めて見た」という人にとっては“凄く面白かった”“次回作が気になる”という意見があります。確かに懐かしいキャラ達も出てきたのですが、やはりジョージ・ルーカス監督でないスター・ウォーズの面白さは出せないのでしょうか...しかしながら、ヒロイン役のレイやBB-8の次回作の活躍を期待して、今回のおススメDVDとさせていただきます。『フォースと共にあらんことを』

## 寄り添うことが一番かも...

5月は旅行するにも運動するにも「いい季節」でしたが、私の趣味であるゴルフのコンペで珍しいことが起きました。残り100ヤードから放った第2打が、先にグリーンオンしていたボールにくっ付きました。

普通はボール同士が当たっても離れるものですが、まさにピッタリ寄り添ったんです!

まあ、もちろんご想像の通り仲良く二人ともバーディパットは外しましたが...(-\_-)

寄り添うということはカメラ設置の相談を受けたお客様に対しても大事なキーワードです。効果や費用、更に心配なこと...ある社長は工場の作業手順の確立と異常時の原因究明のために社内にカメラを設置しようと考えられました。ところが導入に対し社長の心配は「自分たちを監視するカメラ」だと社員さんが考えるのでは?でした。そこで、既に導入された他社の事例として「みんなの苦労を確認し、その苦労を無くす方法をみんなで考えるため」との説明で社員さんの理解を得られた話をしました。すると途端に顔が輝き、設置に大きく気持ちが動きました。

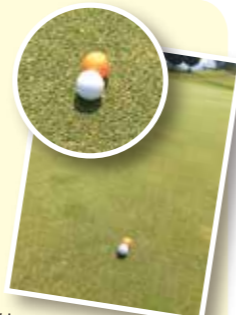
更に、一番見たいであろう異常時の様子をいち早く検索するために、ラインの非常停止ボタンと連動して履歴を残す設定も提案すると「それは便利だ」と更に前向きに。やはりお客様の心配事を解消し、便利を提案するためには専門家として寄り添うことが大事だと感じました。

社内管理カメラの設置もご相談ください。

防犯伝道士 中島 博文

★防犯だよりVol.94はいかがでしたか? ご意見・ご感想をお待ちしております。

編集  
後記



仲良く寄り添ったボール

# 防犯だより



モリタカ

検索

Vol.94 平成28年7月

平素ご愛顧いただいているお客様や関わりを持っていただいている皆様へ...

蒸し暑い日が続いていますが、皆さんいかがお過ごしですか。日本の夏は昔より暑くなったので、節電あるいはエアコンは身体に悪いと思いきり我慢していると熱中症になってしまいますので注意が必要です。最新のエアコンは電気代を大きく節約できるようです。そして1台のエアコンで部屋にいる一人ひとりの温度の感じ方を見分け、暑く感じている人にはしっかり冷房、寒く感じている人には控えめ冷房ができる、こんな商品も出てきました。家電を上手に使って今年の夏も乗り切りましょう。今月は最新家電の情報もお届けします。では今月も「防犯だより」におつきあい下さい。



見玉

## 一人暮らしの方に最適! 鍵の閉め忘れが一目でわかる「チェッキー」

「鍵閉めたかな?」鍵をかけたかどうか不安になって結局、戻って再確認したことはありませんか?

そんな方に、鍵の閉め忘れが一目でわかる

アナログ商品

「ChecKEY (チェッキー)」をご紹介します。



¥1,700 (税抜)



出かけた後不安になった事はありますか? 戻って再度確認したり、外出中ずっと不安だったり... でもチェッキーなら手元のキーをチェックするだけ!

取り付け方 現在お使いのキーに「チェッキー」を取り付けるだけ。ドライバー1本で取付可能です。鍵を操作すると表示窓の色が変わって、鍵を掛けたかを確認できます。



①本体の裏フタを外す ②鍵をアダプターにセット ③②を本体へ ④ドライバーで取付ければ完了



①鍵穴へ挿し込む(表示窓は白) ②鍵を回す(写真は右回し) ③鍵を閉める ④表示窓が白からオレンジ色に

チェッキーを取付可能なキーの種類 表示窓の色は鍵を回す方向によって、白色→オレンジ色または、オレンジ色→白色に変わります。閉めた時の色で鍵をかけたかを確認できます。



U9/URキー(旧デザイン) U9/URキー(現行品) PR/PSキー

※MIWAの刻印が単独で入っているキーに限ります。それ以外の文字(メーカー名)が入っているキーには取り付けできません。※この商品はご使用になる方が直近で行った鍵の操作履歴を表示するもので、扉の施錠・開錠状態を保障するものではありません。

# 《パナソニック最新技術》を岡山で見た!



コンベックス岡山大展示場

営業事務の児玉です。5月に電材仕入れ先より「パナソニック新商品内覧会」の招待状を頂き開催地である岡山へ行ってきました。

照明器具・電気設備・太陽光発電・蓄電システムなど幅広い商品を見せて頂き大変勉強になりました。モリタカでは防犯カメラ工事ももちろんのことLEDの交換工事など様々な電気工事の依頼があります。これからもより良い製品と技術を提案していきたいと思っています。そして今回私が気になった最新の商品をいくつか紹介したいと思います。



照明のブース



太陽光パネルの設置実演



蓄電システムのブース

## 『最新レンジフードはここまで進化!』 換気扇の掃除が10年間不要!?

### おそうじ機能付き換気扇 全自動おそうじファン付き 「ほっとくクリーンフード」

主婦の方が最も嫌いな掃除場所といえば…換気扇の掃除ですよね。その理由として…

- ★手が届きにくい
  - ★掃除に時間がかかる
  - ★分解するのが大変
  - ★手が汚れる
- などがあげられると思いますが、その掃除が10年間不要の「ほっとくクリーンフード」とはどのようなものなのでしょう?

#### 「ほっとくクリーンフード」とは…



- ①調理終了後に電源をオフにすると、自動でファンがゆっくり回転しながら油を下の方に集めます。
- ②最後に高速回転することでファンの油汚れを吹き飛ばし、プレートに集めます。
- ③油を受けるプレートはフッ素コートなので、汚れが落ちやすく、普段のお手入れはさっと拭くだけ。



#### これが「10年間お掃除不要」の手順です!



レンジフード本体

プレート (1年に1回の掃除) 食器洗い乾燥機にも入ります!

ファンの取外し ワンタッチで着脱!

ファンの手入れ (10年に1回の掃除) 水洗いでOK!



外した状態



きれいに交換

モリタカでは、浴室や台所の換気扇交換工事も承っています。パイプファン、レンジフードの交換など見積もりは無料です。お気軽にご相談ください。担当:日向



# 最新技術の商品は驚きの連続! 世界初!

「暑い」「寒い」の感覚を見分けて、一人ひとりを快適にできるエアコン



### おお~! 神々しい輝きを放つ 黄金のトイレ!

全体を金箔で覆った金箔貼りの「アラウーノ」。累計販売台数が100万台を達成した記念で非売品だそうです。



1台のエアコンで、寒く感じている人にはひかえめ冷房、暑く感じている人にはしっかり冷房! すごっ! そして効率良く人だけに風を送ってくれる機能「エコナビ」。この機能でこれからはガマン (ひとりの時はエアコンをガマンしてたけど) じゃなくて良いんです。



### シャンデリング



スワロフスキーやカットガラスが美しく煌いています。(リモコンで調光・調色)

### タッチレススイッチ搭載



手が濡れていたり、汚れていても手をかざすだけでON・OFFできます。

### キッチンライト

### タッチレス水栓 スリムセンサー水栓



ガラスや黒い調理器具にもかざすだけでしっかり反応。

パナソニックの商品は私たちの「こんなのがあったら良いな」を実現しています。これからも私たちの夢をカタチにしてくれそうです。

## 次亜は良~の? ジアイーノ 浮遊ウイルスを約8分で99%抑制

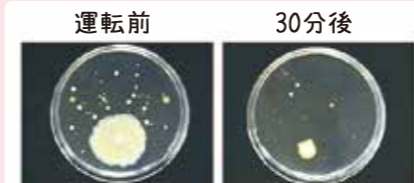
次亜塩素酸 空間清浄機 ジアイーノとは、人体に安全な「次亜塩素酸水」の働きで部屋に置くだけですぐに除菌・脱臭効果を得られる空間清浄機です。介護や医療、保育などの衛生管理が求められる施設にはより確実なウイルス対策が必要です。厚生労働省もウイルス対策に推奨する「次亜塩素酸」、アンモニアなどの臭いにも高い脱臭効果があります。



左(40畳用) 右(24畳用) (左扉) 給水タンク

### ジアイーノの機能

感染対策や、し尿臭の除去に効果を発揮します。通常の空気清浄機は、集じんフィルターでハウスダストなどの粉じんを集めて空気をきれいにするのに対し、ジアイーノは次亜塩素酸を含まれたフィルターを回転させ送風し、汚れた空気をパワフルに除菌・脱臭します。



※白い固まりはパチルス属の菌と推定



納入事例

### 導入後お寄せいただいた声

- 設置直後から臭いを感じなくなり職員一同驚いている。(介護老人保健施設様)
- 冬に一部で利用したところ、設置した場所だけ効果が見られた。現在は台数を増やすことを計画中。(グループホーム様)
- 以前は、送風機で空気を排出。今はジアイーノをキャスターに載せて部屋へ運んでいる。脱臭時間が短縮され客室の稼働率がアップした。(ホテル様)

ジアイーノのデモ機で実際にお試しすることもできます。(1週間~10日間) ご興味のある方は児玉まで、ご連絡下さい。

株式会社 通話料 0120-1269-24 nakashima@moritaka.jp  
モリタカ FAX 082-250-3360  
携帯電話のカメラでこちらのQRコードを取り込むと便利です。→

同封のFAX用紙に、どんな事でも書いて送ってください。24時間受付中!

鍵交換 販売・取付 (交換) 工事承ります。

